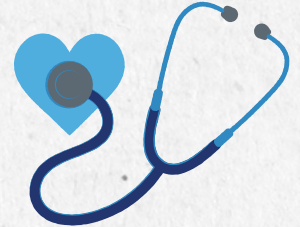


Financieel inzicht bij arbeidsongeschiktheid

Waarom?

Werknemers die > 52 weken ziek zijn, hebben vaak veel vragen. Door het leveren van inzicht wordt duidelijk welk inkomen zij ontvangen in het 2e ziektejaar, maar ook als ze (gedeeltelijk) arbeidsongeschikt worden verklaard en na 2 jaar in de WIA komen. Dit inzicht geeft mensen duidelijkheid en rust. Vanuit deze rust kan alle energie worden ingezet op re-integratie naar werk, binnen of buiten uw organisatie. Essentieel voor u als werkgever in het kader van de Wet Poortwachter. Financieel inzicht kan bijdragen aan aanzienlijke lastenbesparing in de toekomst.



Hoe?

De zieke werknemer krijgt een financieel inzichtgesprek incl. financiële rapportage van de besproken onderwerpen met tips en aanbevelingen.

Financieel inzichtgesprek

Het financieel inzichtgesprek biedt uitleg over het inkomen en tevens worden de gevolgen voor pensioenopbouw in kaart gebracht. Indien gewenst kunnen ook het vermogen, huis + hypotheek en het gezinsinkomen worden meegenomen. De werknemer krijgt inzicht in diens netto besteedbaar inkomen tijdens langdurige ziekte en arbeidsongeschiktheid.



Inhoud rapport:

- ✓ Wetgeving en regelingen vanuit de overheid bij arbeidsongeschiktheid
- ✓ Inzicht huidige regelingen en verzekeringen via de werkgever
- ✓ Uitgangspunten van de werknemer
- ✓ Er worden 3 scenario's opgenomen
 - 35-80% Arbeidsongeschikt – 50% en benutting restverdiencapaciteit
 - 80%-100% niet duurzaam
 - IVA
- ✓ Toelichting op de bedragen



Financieel Inzicht Volledig



Aantal online gesprekken: 1

- Inzicht in de AO-regeling werkgever
- Gevolgen voor inkomen bij AO
- In kaart brengen van uitkeringen uit andere regelingen bij AO
- Administratieve ondersteuning richting verzekeraar
- Inventarisatie eigen inkomen
- Toegang online financiële planningstool MijnGeldzaken
- Inzicht in huidige en toekomstige financiën
- Inzicht in pensioen
- Financiële rapportage
- Inventarisatie vermogenspositie
- Inventarisatie huis + hypotheek
- Inventaris. inkomen + pensioen partner
- Inventarisatiegesprek (telefonisch)
- Hulp bij invoer gegevens

Te benoemen aandachtspunten:

- **Pensioen en vermogen**



Inzicht bij ziekte, pensioen en vermogen (partner)



Vastleggen besproken onderwerpen

Voorbeeld

Gegevens werknemer

Leeftijd

50

Bruto jaarinkomen

€72.000

Arbeidsongeschikt

50%

Inkomen uit arbeid

€0

Verzekeringen

Huidige dekking via uw werkgever:

- WIA Excedent
- WGA Gat Uitgebreid

Verzekerd percentage

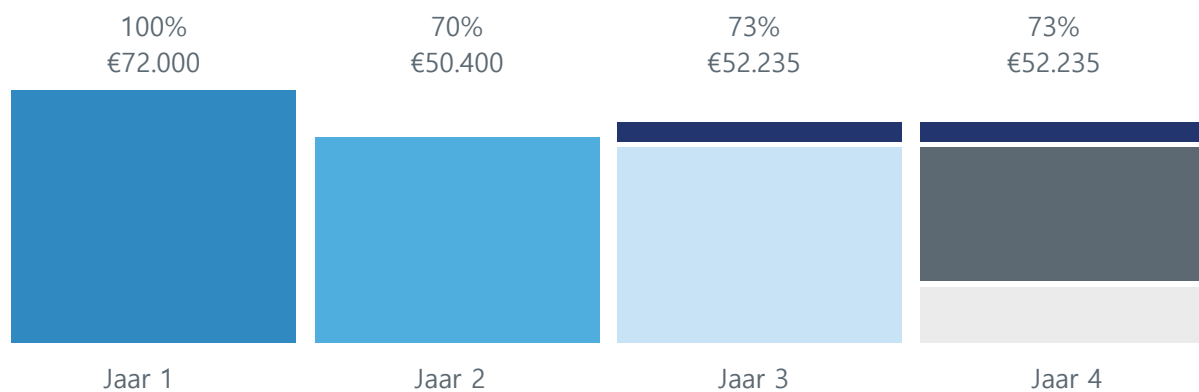
70%

75%

80%

85%

90%



- 1e jaar 100%
- 2e jaar 70%
- WGA loongerelateerde uitkering
- WGA vervolguitkering
- WGA gat uitgebreid
- WIA Excedent



Heeft u vragen? Mail dan naar helpdeskfinancieelfit@montaepartners.nl



Dennis van de Worp: +31 (0)6 22 79 72 34 & Jacco Los: +31 (0)6 21 10 70 55